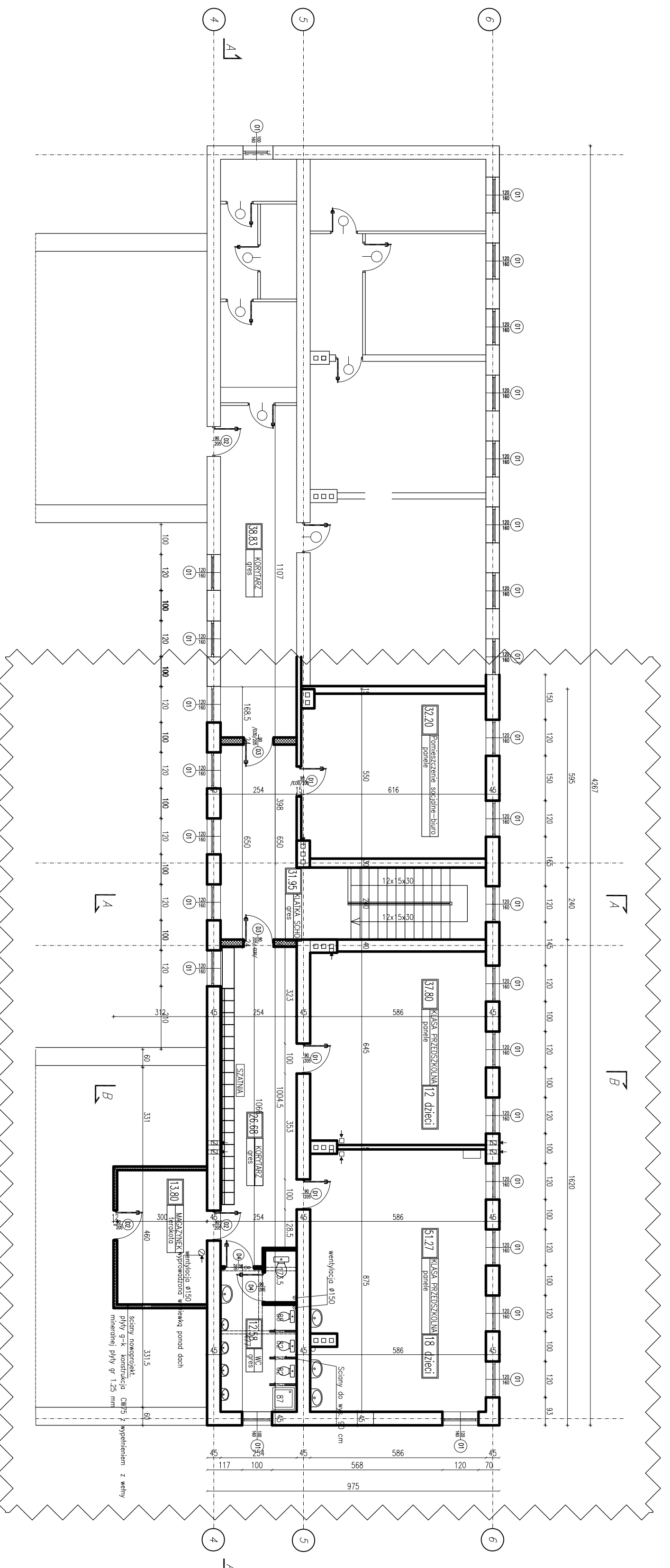


ISTNIEJĄCA CZĘŚĆ POMIESZCZEN SZKOŁY

CZĘŚĆ PODLEGAJĄCA ADAPTACJI



OBJAŚNIENIA GRAFICZNE:

ściany nowoprojektowane gazobetonowe

ściany nowoprojektowane płyty g-k na ruszcie CW75

rzut piętra skala 1: 100

ZESTAWIENIE POMIĘSZCZENI POMIESZCZENI – PARTER					
NR POMI.	NAZWA POMIESZCZENIA	Pow. użytkowa P _u (m ²)	Pow. posadzki P _p (m ²)	Pow. użytkowa P _u (m ²)	TP
1/501 KL. SZKOLNA PRZESZKOLNA					
		31,95	-	-	gras
1/2 SALA PRZESZKOLNA					
		-	31,70	-	podł. panele
1/3 SALA PRZESZKOLNA					
		-	31,27	-	podł. panele
1/4 SZYBKA – BIURO					
		-	20,23	-	gras
1/5 WC					
		-	12,58	-	gras
1/7 WYDZIAŁNIEC					
		-	13,80	-	gras
suma powierzchni		31,95	114,56	-	

powierzchnia użytkowa 174,56

PROJEKT		INWESTOR	
ADAPTACJA CZĘŚCI POMIESZCZEN SZKOŁY NA PRZEDSZKOLE ZDROKO nr ew 314 WISNITWA		WŁOCI GAJNY WISNITWA Udział Gminy Wisnitra ul. Koszarowa 3 96-315 WISNITWA e-mail: ewa.gajny@uczniak.pl tel.: 501-379-992	
RZUT PIĘTRA		PROJ. BUDOWL.	
Data: sierpień 2021		Skala: 1:100	
Projektant: mgr inż. Grzegorz Szczygiła		Sprawdził: mgr inż. S. Kłos	
Opis: 5-5-27/08		Nr rys.: 2	